

٧ أهداف



مدينة متصلة

يراعى بها تدرج جميع شبكات النقل والمواصلات
قطار. مترو. ترام. تروللى. باص. تاكسى



مدينة خضراء

نصيب الفرد من المسطحات الخضراء والمفتوحة المعايير
العالمية لجودة الحياة ١٥ م ٢/فرد



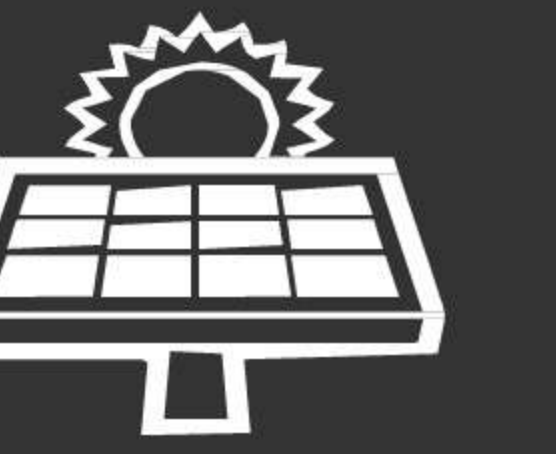
مدينة ذكية

تقدم جميع خدمات المدينة إلكترونياً كما تغطى المدينة شبكة
المعلومات العالمية



مدينة مستدامة

تستخدم محددات الاستدامة فى الطاقة وتدوير المخلفات
٧٠% من أسطح المباني تغطى بوحدات الطاقة الشمسية



مدينة الأعمال

مركز للمال والأعمال يخدم إقليم القاهرة الكبرى وإقليم قناة
السويس
٣٠% من المدينة يخدم قطاع الأعمال والمال



مدينة للمشاة

تواصل أحياء المدينة من خلال شبكة ممرات للمشاة والدراجات و %
٤٠ من شبكة الطرق تخصص للمشاة والدراجات



مدينة للسكن والحياة

٣٥% اسكان على الكثافة
٥٠% اسكان متوسط الكثافة
١٥% اسكان منخفض الكثافة



٣٠% من مساحة المدينة مخصص للسكن والحياة - ١,٥ مليون وحدة سكنية



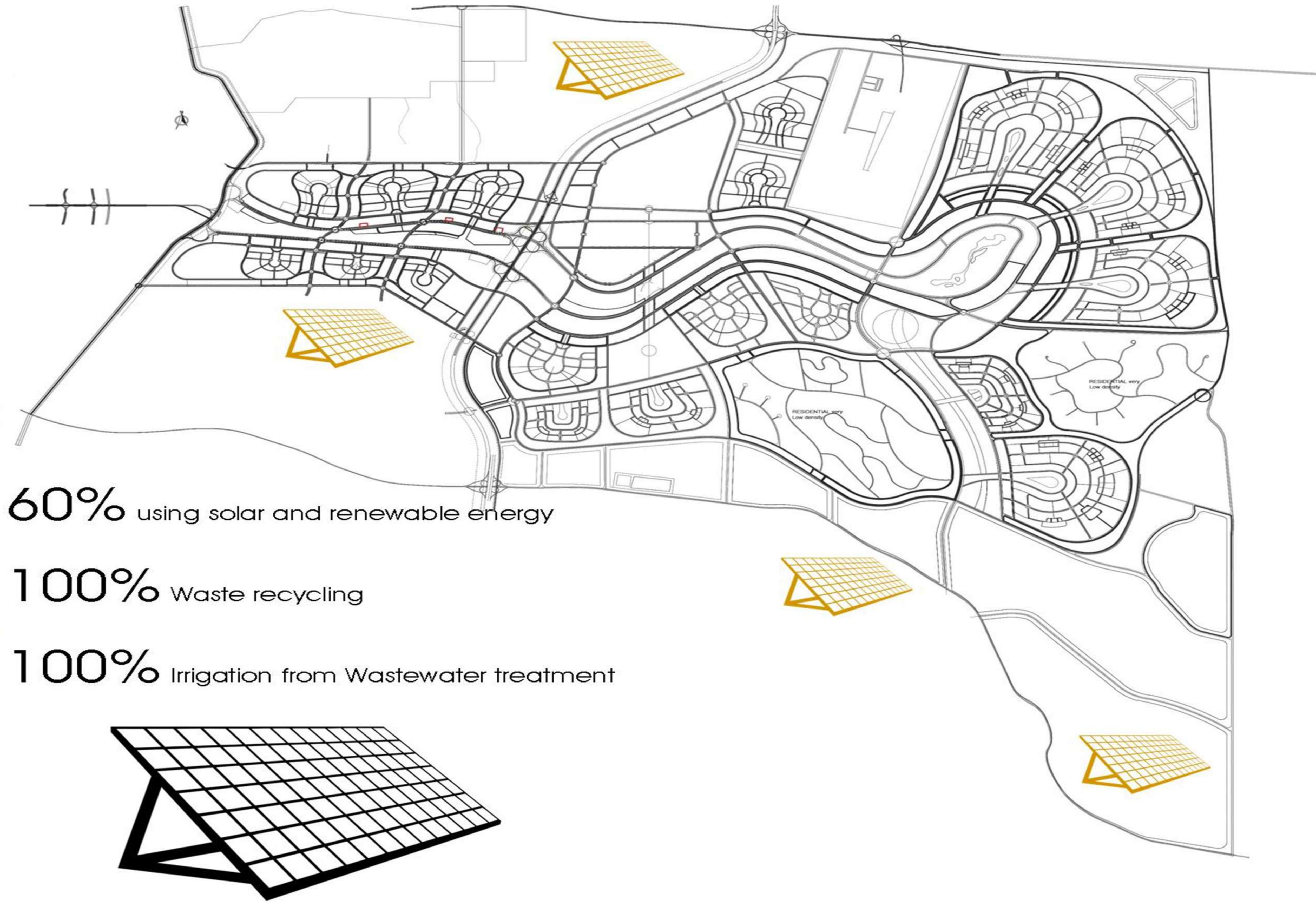
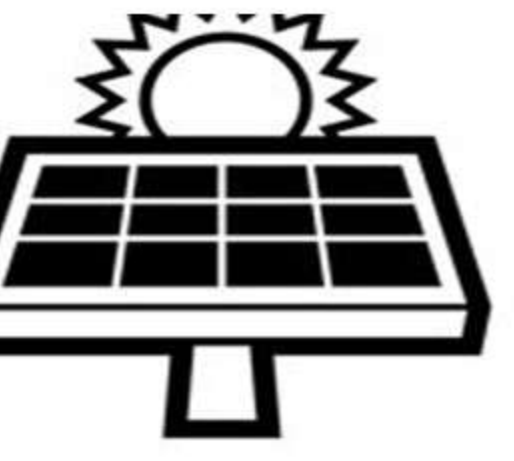
١٥م ٢ نصيب الفرد من المساحات الخضراء والمفتوحة

مدينة خضراء Green City

يتعدى نصيب الفرد من المساحات الخضراء والمفتوحة
المعايير العالمية لجودة الحياة - ١٥ م ٢ / للفرد



مدينة مستدامة - Sustainable City



مدينة مستدامة Sustainable City

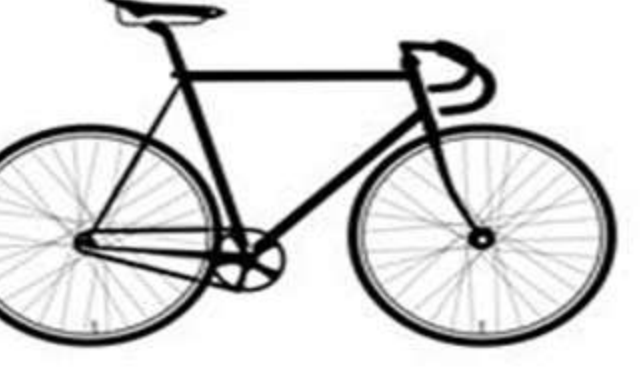
تستخدم بالمدينة محددات ومعايير الإستدامة في الطاقة وتدوير المخلفات



٤٠ % من شبكة الطرق مخصصة للمشاه

5+

مدينة للمشاة - Walk able City



مدينة للمشاه Walkable City

تواصل احياء المدينة من خلال شبكة ممرات للمشاه والدراجات



مدينة للسكن والحياة - Livable City



٣٠ % من مساحة المدينة مخصص للسكن - ١,٥ مليون وحدة

مدينة للسكن والحياة Livable City

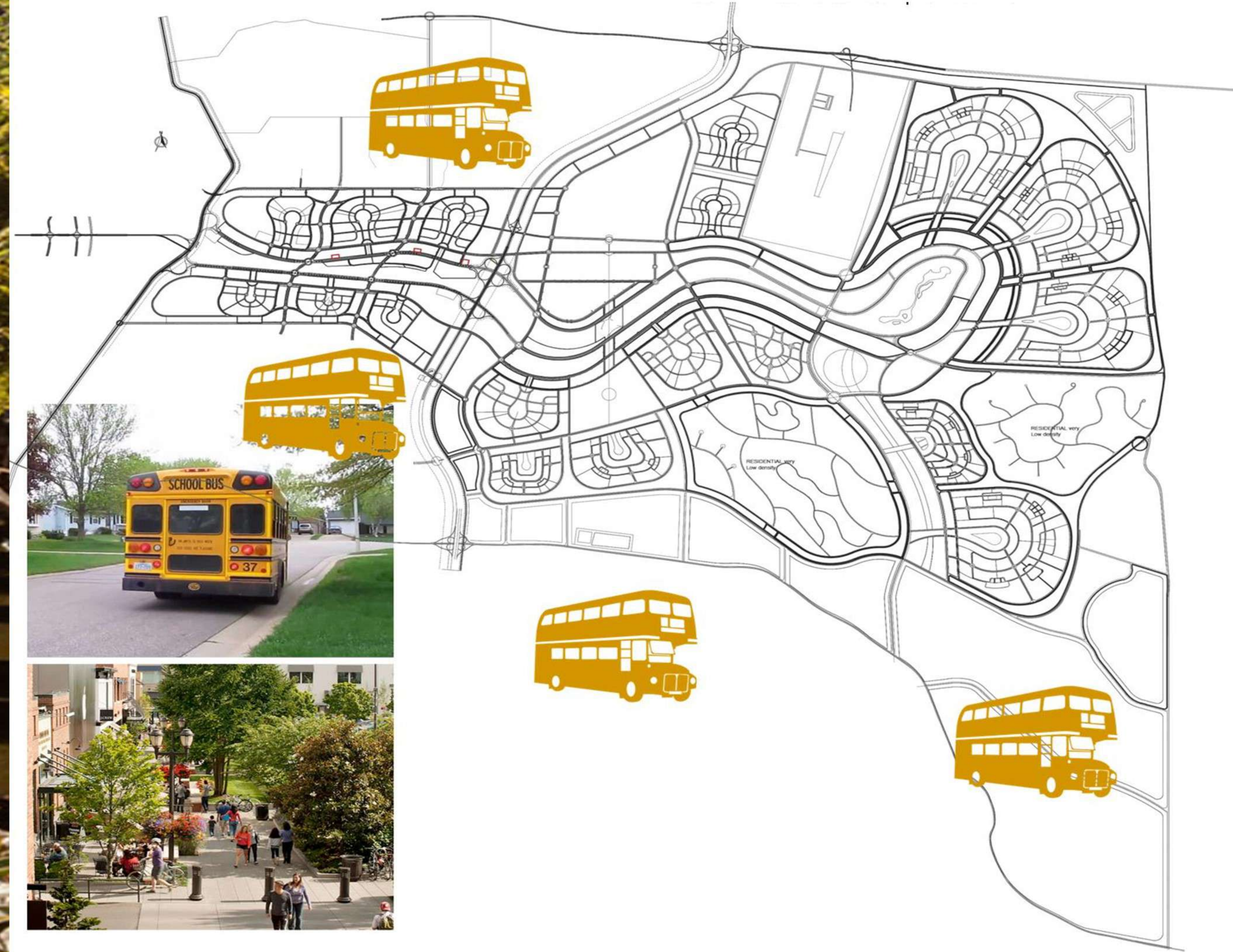
- 35% اسكان عالي الكثافة بمساحات تتراوح من (50-100م2)
- 50% اسكان متوسط الكثافة بمساحات تتراوح من (100-200م2)
- 15% اسكان منخفض الكثافة بمساحات تتراوح من (200-350م2)

جميع أنماط الإسكان
بنفس معايير جودة الحياة
والخدمات المختلفة



5+
UDC URBAN DEVELOPMENT CONSORTIUM

مدينة متصلة - Connected City 



مدينة متصلة Connected City

تدرج جميع شبكات النقل والمواصلات
قطار - مترو - ترام - باص - تاكسي



ية .



مدينة ذكية Smart City

تقدم جميع خدمات المدينة إلكترونيا



٣٠ % من المدينة يخدم قطاع الأعمال

Business City مدينة الأعمال



تعد المدينة مركز للمال والأعمال يخدم إقليم القاهرة الكبرى وإقليم قناة السويس
30% من المدينة يخدم قطاع الأعمال والمال



مدينة المال والأعمال Business City

مركز مال و أعمال يخدم إقليم القاهرة الكبرى وإقليم قناة السويس